



LIBERO W

- Surveillance des températures
- Prêt à utiliser
- 100 % GxP conforme



SPÉCIFICATIONS TECHNIQUES DU LIBERO W

LIBERO W

Solution Indépendante de surveillance des températures pour les salles et équipements

LIBERO W est la solution la plus versatile pour les pharmacies, cliniques et laboratoires. Etant sans fil et fonctionnant avec des batteries régulières, l'installation en est que plus simplifiée. Placez la sonde dans votre réfrigérateur ou l'équipement que vous souhaitez surveiller, démarrez l'écran du LIBERO W et voilà, vous êtes prêts à commencer immédiatement. Vous pouvez utiliser une unité que nous préprogrammons pour vous ou bien profiter des différents types de rapports préformatés et personnaliser ainsi votre unité de la manière que vous voulez. Pour plus de sécurité, plusieurs fonctions de rappels sont disponibles que ce soit pour générer vos rapports régulièrement, changer les batteries ou étalonner votre unité. Avec son câble USB intégré, branchez-le juste sur n'importe quel ordinateur sans aucun besoin de logiciel. Vos produits sont maintenant en total sécurité !

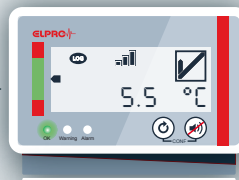
Rapports PDF personnalisés

Données brutes intégrées



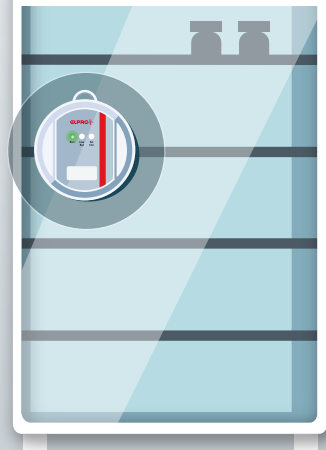
Base LIBERO W

Alarmes et avertissements sonores et visuels
Installation murale ou support sur comptoir
Câble USB intégré



Sonde LIBERO W

Statuts avec DEL
Mémoire intégrée pour des mesures en continue.



we prove it.



- Simple d'utilisation sans câble
- Fonctionne sans besoin d'Internet ou de prise de courant
- Enregistrement continue de vos données
- Rapports min / max automatiques
- GxP Conforme à 100 % pour les pharmacies et cliniques

Spécifications techniques du LIBERO W

Type	PDF Logger sans fil avec base fixe et sonde détachée	
Applications	Surveillance des températures des réfrigérateurs, boîtes de transport, incubateurs ou chambres thermiques	
Options d'enregistrement et mode	Réutilisable : mode « Start stop » ou enregistrement en continu en boucle	
Type de sonde	NTC interne	
Plage d'enregistrement du capteur	-35 °C..+50 °C	
Précision	± 1.0 °C dans la plage de -35.0 °C à -10.1 °C ± 0.5 °C dans la plage de -10.0 °C à -0.1 °C ± 0.4 °C dans la plage de 0.0 °C à +25.0 °C ± 0.8 °C dans la plage de +25.1 °C à +50.0 °C	
Plage d'opération de l'écran (base)	0 °C..+50 °C	
Intervalle de lecture	1 à 60 minutes	
Capacité de mémoire	2 ans avec un intervalle de 15 minutes dans la base (70000 points de lecture dans la base et 2200 points dans le capteur)	
Batteries internes	Base : 3 x AAA alcaline Capteur : 2 x AAA alcaline ou 2 x AAA lithium (pour les applications de congélation)	
Certification	Ilac /SCS/ DAKKS /NIST /UKAS /ISO 17025 Certificat d'étalonnage de production avec numéro de série	
Alarmes programmables	- 8 niveaux d'alarmes de températures avec délai (consécutif ou pas) - 2 limites d'alarmes avec délai	
Avertissement d'alarme	- Alarmes de température - Alarme de niveau de batterie	- Alarme pour générer un rapport - Avertissement d'absence de connexion
Ecran	Ecran LCD multifonctions, taille : 32 x 80 mm (1.26 x 3.15 inch)	
Fonctionnalités de l'écran	- Statut : OK, WARNING, ALARM - Température courante - Zone de température courante - Alarme audio off	- Intensité du signal de la connectivité sans fil - Avertissement de niveau de batteries - Avertissement d'étalonnage - Avertissement de génération de rapport PDF
Rapports	PDF généré automatiquement avec câble USB intégré. Données brutes intégrées et accessibles avec logiciel. Conformité aux normes FDA 21 CFR Part 11 et ISO standard 19005-1 pour la conservation longue durée de documents. 4 types de rapports disponibles (min / max journalier, rapport de statut, rapports avec toutes les données, rapport d'événement)	
Avertissement et alarmes	Visuels et sonores (DEL, buzzer)	
Boîte Dimensions Poids	Base : Matière plastique ABS 115 x 82.5 x 27 mm (4.53 x 3.25 x 1.06 inch) 195 g (6.88 oz) Capteur : Matière plastique ABS Ø 73 mm (2.87 inch), 17 mm (0.67 inch) 70 g (2.47 oz)	
Niveau de protection	Base : IP 54 / NEMA 13 Capteur : IP 67 / NEMA 6	
Configuration et analyse des données	liberoCONFIG est utilisé pour configurer, enregistrer et gérer le LIBERO W (gratuit). elPROVIEWER est utilisé pour accéder aux données brutes et les analyser en profondeur (gratuit disponible).	
Données techniques de la connectivité sans fil	Connectivité entre la base et la sonde: normes technologiques sans fil pour l'échange des données sur des courtes distances (jusqu'à 10 m) dans la plage de 2.4 GHz.	
Conformité	CE FCC Technical Conformity Mark	